



APPLICATIONS TECHNIQUES
ET COMMERCIALES

NOTICE TECHNIQUE VITEVAC / E.L.

37, rue des Peupliers
92752 NANTERRE
Tél : 01.47.86.96.00
Fax : 01.46.49.07.33
Web:www.atc-fr.com

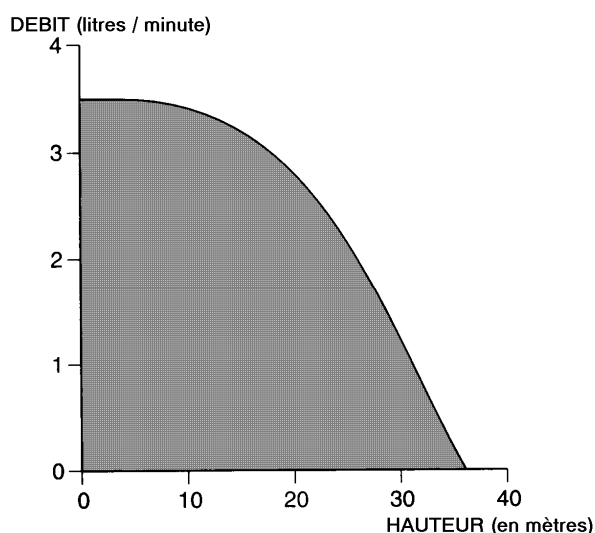
Cette pompe de relevage, dont le bac est en inox, est principalement destinée à collecter par gravité les eaux de condensation des vitrines réfrigérées. Sa mise en route est assurée par un flotteur intégré.

Les condensats peuvent être relevés jusqu'à une hauteur de 35 mètres.

Elle dispose d'une sécurité par contact sec normalement ouvert, déclenché par un détecteur de niveau haut, qui doit **obligatoirement** être relié à une alarme pour prévenir de tout problème de dysfonctionnement. (Ce dernier peut également être modifié en contact normalement fermé pour une coupure éventuelle de la production de froid, en inversant le sens de montage du flotteur.)



CARACTERISTIQUES PRINCIPALES



Hauteur maxi de refoulement	35 mètres
Débit maximum	3,78 l/mn ou 225 l/heure
Capacité du bac	11 litres
Epaisseur du bac	104 mm
Hauteur d'arrivée des condensats	104 mm (dessus) 55 mm (côté)
Hauteur de déclenchement (+/- 2mm)	60 mm ou 9,5 l
Hauteur d'arrêt (+/- 2mm)	20 mm
Température des condensats	De 0 °C à 75 °C
Diamètre de refoulement maximum intérieur	9 ou 10 mm
Encombrement (LxlxH) en mm	588X430X104
Poids	7,8 Kg
Moteur	230V / 75W 0.38 A
Contact de sécurité (N/O)	240 V / 3 A

1/ INSTALLATION

Placer la pompe sous le niveau d'écoulement des eaux de condensation de votre appareil. La pompe est conçue pour être posée bien de niveau à même le sol. Assurez vous qu'il n'y a pas de coude ou d'objet obstruant le tube de refoulement (Ø 9 ou 10 mm intérieur) Ce dernier doit être solidement fixé à la sortie de la pompe par un collier de serrage métallique.

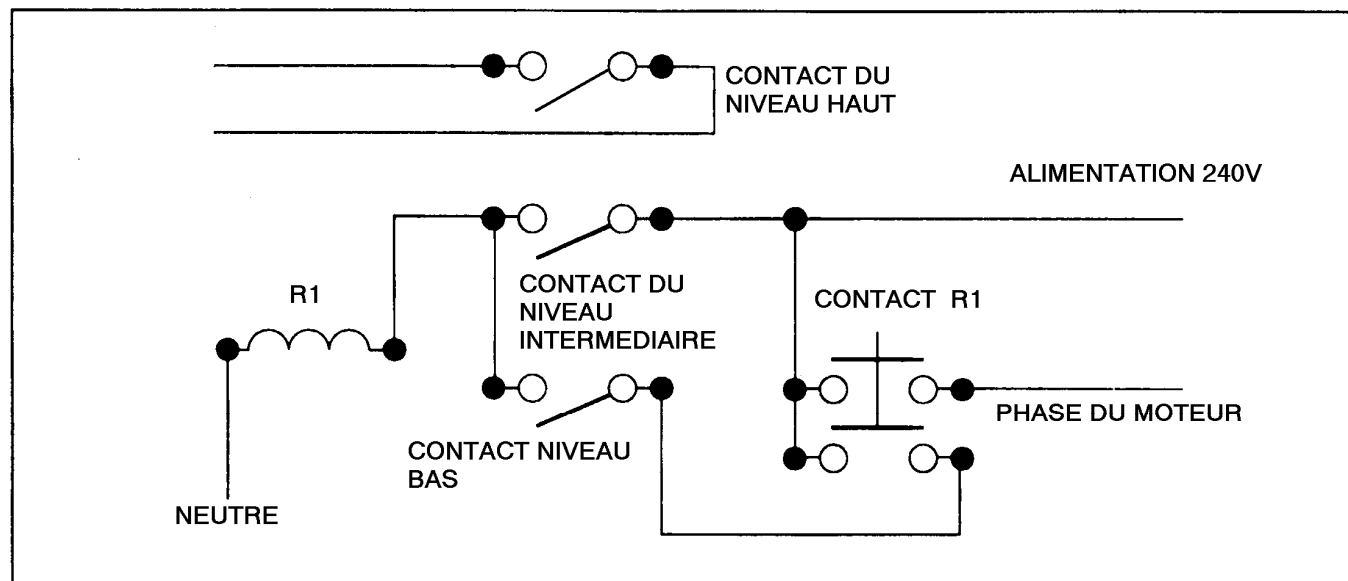
2/ RACCORDEMENTS

ARRIVEE DES EAUX DE CONDENSATION

Elle s'effectue gravitairement par l'orifice percé sur le dessus du bac (Ø 50 mm) ou sur le côté à l'aide du raccord adaptateur fourni. (Un bouchon occultant est également fourni si vous n'utilisez pas l'entrée latérale). Insérer votre tube d'arrivée des condensats d'au moins 40 mm dans le bac. Protéger la pompe de toute agression extérieure (pluie, gel, etc...)

3/ BRANCHEMENT ELECTRIQUE

ALIMENTATION EN MONO 220/240V-50/60Hz-75 watts - 0.38 A. Le moteur est doté d'une protection thermique. Un câble d'alimentation électrique de 1,60 mètre est fourni avec la pompe.



4/ ESSAIS

Lorsque les raccordements sont effectués, verser de l'eau lentement dans le bac, vérifier que la pompe s'enclenche et s'arrête correctement. Pour vérifier si le contact de sécurité fonctionne correctement, pincer le tube de refoulement et verser de l'eau jusqu'à ce que la sécurité s'enclenche.

5/ ENTRETIEN

AVANT TOUTE INTERVENTION, METTRE LA POMPE HORS TENSION.

Nettoyer régulièrement le bac et rincer la pompe à l'aide d'une solution anti bactérienne afin d'éviter la formation d'algues ou de dépôts boueux, surtout après une période d'arrêt. Veiller à ce que les produits utilisés n'altèrent pas le bon fonctionnement de la pompe, la plupart des solutions anti-bactériennes du commerce étant compatibles. Vérifier également que rien ne bouche la tuyauterie de refoulement.

6/ GARANTIE

Un an à partir de la date de livraison. La garantie s'applique aux pièces présentant des vices de fabrication et se limite à leur remplacement ou à leur remise en état. La garantie ne couvre pas les éventuels frais annexes : main-d'œuvre, dommages, frais de déplacement, transport...

La pompe doit être retournée complète avec un bon de retour précisant le défaut constaté.

Nous déclinons toute responsabilité en cas d'installation non conforme, de non-respect des spécifications, d'absence d'entretien et d'absence de raccordement du contact de sécurité.

