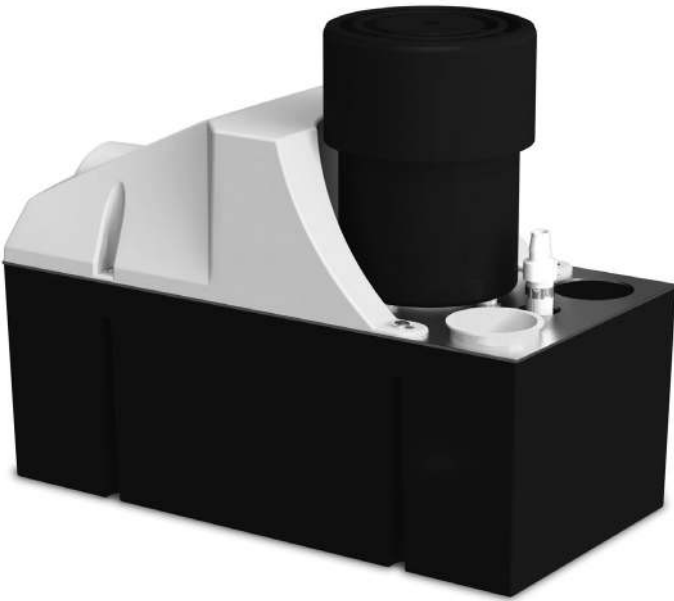
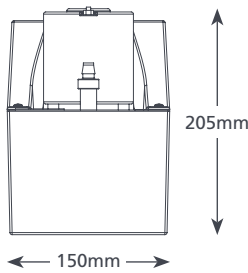
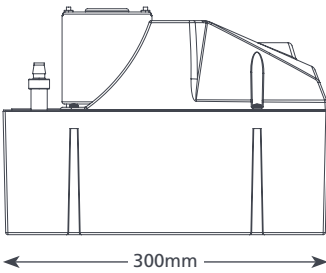


heavy duty 6 & 10



3.5 kg

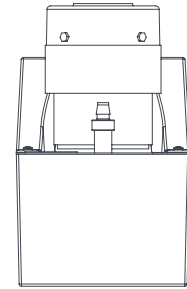
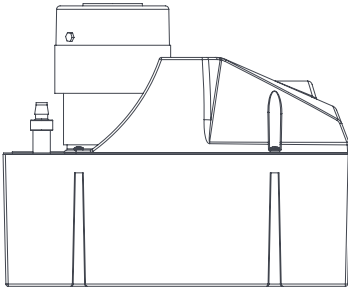


205mm

300mm

150mm

4.3 kg




265mm

300mm

150mm



 aspennumps.com

 +44 (0)1323 848842

 sales@aspennumps.com

heavy duty 6 & 10

POMPE D'ÉVACUATION DES CONDENSATS

Grâce à leur débit impressionnant, ces pompes Heavy Duty robustes et fiables sont idéales pour évacuer rapidement de grandes quantités de condensats.

Description: Les pompes Heavy Duty sont conçues pour collecter des volumes importants de condensats. Provenant d'un ou de plusieurs appareils. La pompe est équipée d'un bac à condensats de 4 litres. La pompe est équipée de deux flotteurs indépendants

- Un flotteur pour la mise en marche et l'arrêt de la pompe
- Un autre flotteur indépendant de sécurité permettant de couper l'alimentation électrique du climatiseur en cas de défaillance de la pompe

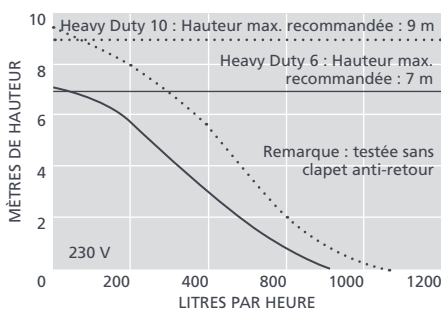
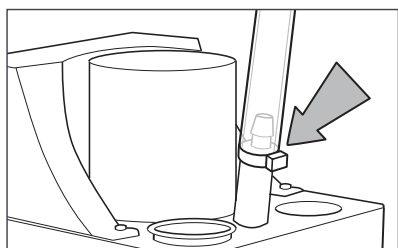
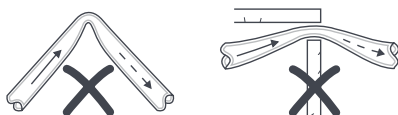
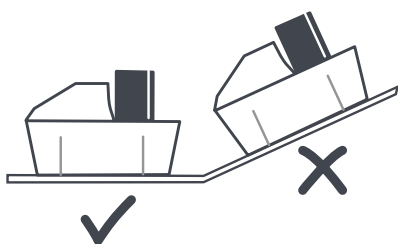
Installation: Cette pompe a été conçue pour reposer de niveau sur son embase et il faut toujours prévoir un espace suffisant autour de la machine pour assurer une bonne ventilation. Veiller à éviter tout coude ou piégeage des tuyauteries, dont le diamètre interne devrait évaluer 9mm. Fixer le tuyau sur les tuyauteries d'admission et de refoulement de la pompe avec des serre-câbles.

IMPORTANT: Il est impératif de TOUJOURS utiliser le coupe-circuit de sécurité précâblé.

Conseils en matière de maintenance:

Rincer la pompe avec un produit antibactérien tous les six mois, pour éviter toute accumulation de boues dans le corps de la pompe. NB: Les entrepreneurs devraient être sûrs que n'importe quel produit chimique utilisé n'endommagera pas le mécanisme de la pompe.

IMPORTANT: La pompe devrait être remplie d'eau jusqu'à ce que le moteur tourne, assurez-vous du bon écoulement de l'eau et qu'il n'y ait aucune fuite.



CARACTÉRISTIQUES TECHNIQUES

Débit max.	HD6 : 900 l/h, HD10 : 1 070 l/h
Hauteur max. rec.	HD6 : 7 m, HD10 : 9 m
Capacité du bac	4 l
Niveau de bruit à 1 m	HD6 : 60 dB(A), HD10 : 64 dB(A)
Alimentation électrique	HD6 : 230 VCA, 50-60 Hz, 1,5 A HD10 : 230 VCA, 50-60 Hz, 0,38 A
Nominal	HD6 : Non continu HD10 : Continu
Catégorie	Appareil I HD6 : 1 200 kW (4 000 000 Btu/h) HD10 : 1 460 kW (4 900 000 Btu/h)
Temp. max. de l'eau	40 °C (104 °F)
Admission/évacuation	
Indice de protection IP	IPX0
Interrupteur de sécurité	4,0 A, normalement fermé

CONNEXIONS ÉLECTRIQUES

Fil marron	Phase
Bleu	Neutre
Vert / jaune	Terre
2 x Noir	Interrupteur flotteur (sécurité)

