

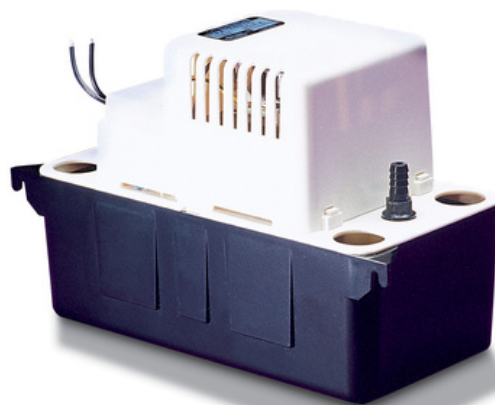
VCMA-20S

POMPE MONOBLOC DE RELEVAGE DES CONDENSATS



PRÉSENTATION

Station monobloc complète comprenant un réservoir de 1,9l, un contrôle de niveau par flotteurs (marche/arrêt + sécurité) et une pompe équipée d'un clapet anti-retour à bille au refoulement. Destinée à recevoir les eaux de condensation par gravité, elle peut récupérer les condensats de climatiseurs, armoires réfrigérées, déshumidificateurs et chaudières à condensation.



CARACTERISTIQUES TECHIQUES

- Hauteur maximum de refoulement : 4.30 m CE
- Débit avec clapet anti-retour :
 - 0m : 294 l/h
 - 1m : 230 l/h
 - 2m : 200 l/h
 - 3m : 140 l/h
- Hauteur de déclenchement : 60 mm (+/- 2mm)
- Hauteur du bac : 92 mm
- Température maximum : 50°C
- Diamètre de refoulement conseillé : Ø 9 mm (embout Ø6mm également fourni)
- Encombrement (LxIxH) : 280 x 127 x 178 mm
- Poids : 1,9 kg
- Moteur : MONO 230V/50Hz - 60 W - 0,6A



37 Rue des Peupliers
92000 NANTERRE

Tél: 01.47.86.96.00
Ligne directe: 01.47.86.96.09
Portable: 06.03.06.31.34

E-mail: atc@atc-fr.com
E-mail direct: pbarret@atc-fr.com

