



CLIMATISATION



RÉFRIGÉRATION



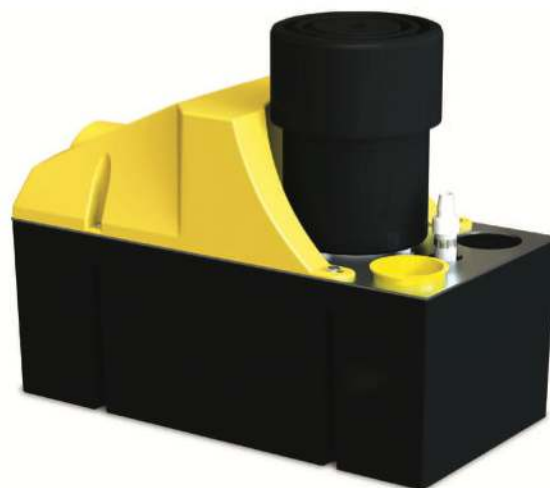
CHAUFFAGE



heavy duty 6 & 10

POMPE D'ÉVACUATION DES CONDENSATS

Grâce à leur débit impressionnant, ces pompes Heavy Duty robustes et fiables sont idéales pour évacuer rapidement de grandes quantités de condensats.



HD6 : Débit max. de 900 l/h
HD10 : Débit max. de 1070 l/h

AVANTAGES

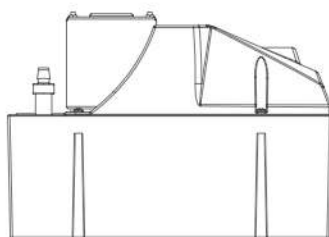
- Débit d'eau important
- Clapet anti-retour
- Installation facile
- Bac d'une capacité de 4 litres



HD6 : Hauteur max. rec. :
7 m (débit de 180 l/h)
HD10 : Hauteur max. rec. :
9 m (débit de 100 l/h)

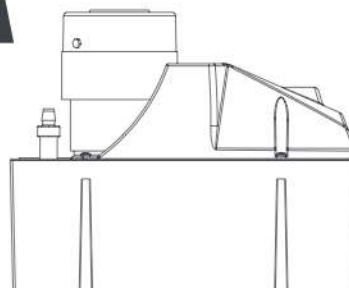
COMPATIBILITÉ

- HD6 : Jusqu'à 1 200 kW (4 000 000 Btu/h)
- HD10 : Jusqu'à 1 460 kW (4 900 000 Btu/h)
- Armoires de réfrigération ; humidificateurs ; centrales de traitement d'air (CTA)



300 mm

205 mm

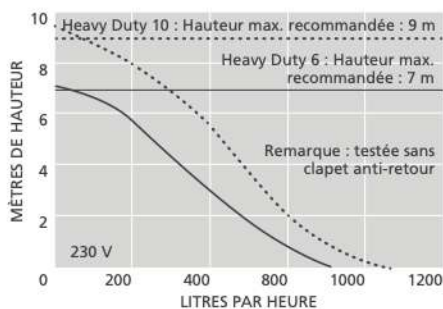


300 mm

265 mm

CARACTÉRISTIQUES TECHNIQUES

Débit max.	HD6 : 900 l/h, HD10 : 1 070 l/h
Hauteur max. rec.	HD6 : 7 m, HD10 : 9 m
Capacité du bac	4 l
Niveau de bruit à 1 m	HD6 : 60 dB(A), HD10 : 64 dB(A)
Alimentation électrique	HD6 : 230 VCA, 50-60 Hz, 1,5 A HD10 : 230 VCA, 50-60 Hz, 0,38 A
Nominal	HD6 : Non continu HD10 : Continu
Catégorie	Appareil I
Puissance de sortie max. de la centrale	HD6 : 1 200 kW (4 000 000 Btu/h) HD10 : 1 460 kW (4 900 000 Btu/h)
Temp. max. de l'eau	40 °C (104 °F)
Admission/évacuation	2 admissions de 40 mm et évacuations de 10 mm
Indice de protection IP	1PX0
Interrupteur de sécurité	4,0 A, normalement fermé



ACCESSOIRES XTRA SUGGÉRÉS

Description	Pièce n°
Raccord de pompe à bac 16 mm – 21 mm	FP2011
Adaptateur gigogne auto-étanche	FP2038
Tube armé en vinyle 6 mm (1/4 ")	AX5110
Tablettes StayClean	FP2418

Xtra Pour plus d'accessoires d'installation, consultez notre gamme Aspen Xtra

OPTIONS POUR LA HEAVY DUTY 6 & 10

Heavy Duty 6 :	FP2074/2
Heavy Duty 10 :	FP2066/2

INCLUS DANS L'EMBALLAGE

Pompe Heavy Duty 6 ou 10 • Cordon d'alimentation de 2 m • Manuel d'installation

📖 Téléchargez le manuel sur aspenspumps.com

Informations correctes au moment de la publication.



37 Rue des Peupliers, 92000 Nanterre - Tél: 01.47.86.96.09 - Port: 06.03.06.31.34 - pbarret@atc-fr.com

